

PALVELUKUVAUS, TYÖVOIMAN PALVELUKESKUS (TYP)

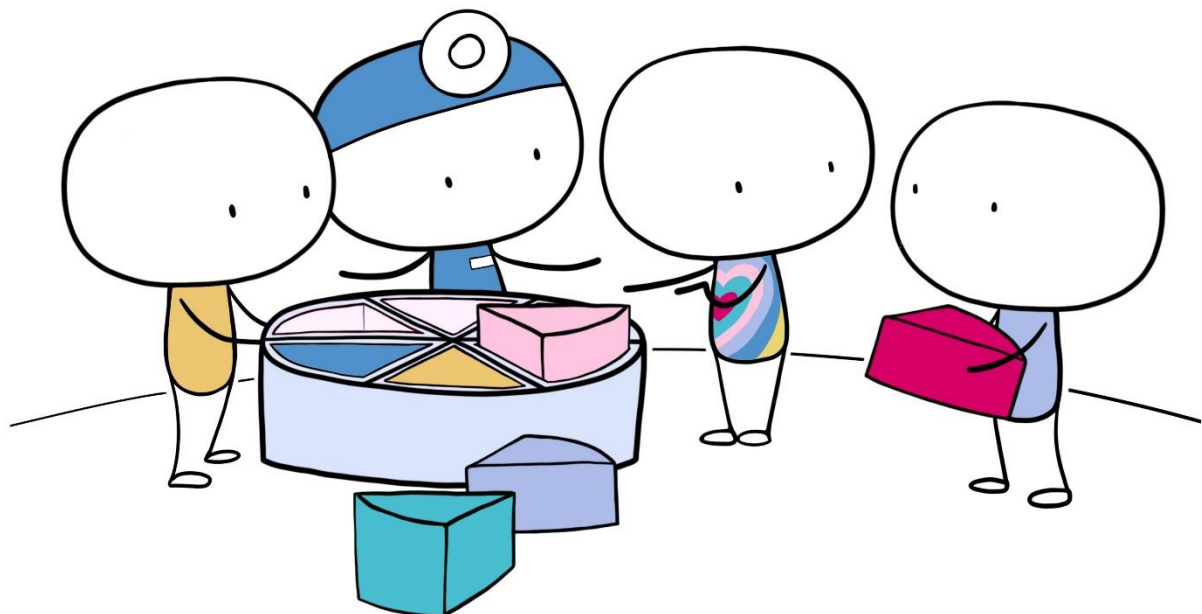
Yleiskuvaus:

Etelä-Karjalan työvoiman palvelukeskus on Kaakkois-Suomen työ- ja elinkeinotoimiston, Kelan ja Etelä-Karjalan hyvinvointialueen yhdessä muodostama asiantuntijapalveluita tarjoava työyhteisö. Työvoiman palvelukeskus verkostoituu kiinteästi muiden palveluntuottajien kanssa auttaen niitä ihmisiä, jotka tarvitsevat työllistymisensä edistämiseen eri tahojen palveluita.

Palvelukeskuksen toimipaikat sijaitsevat Lappeenrannassa ja Imatralla. Toiminta-alueena on koko Etelä-Karjala: Lappeenranta, Imatra, Parikkala, Lemi, Savitaipale, Taipalsaari, Luumäki, Ruokolahti ja Rautjärvi.





Etelä-Karjalan työvoiman palvelukeskus tarjoaa asiakkailleen keskitetysti niitä palveluja, joiden avulla hyvinkin erilaisten syiden vuoksi vaikeasti työllistyvät henkilöt voivat löytää työtä, harjoittelupaikkoja, koulutusta tai esimerkiksi kuntoutusta. Käytännönläheinen palvelukokonaisuus rakentuu yhteistyössä sinun ja ammattilaistemme kanssa. Mikäli et tule autetuksi peruspalveluillamme, voimme tarvittaessa ostaa sinulle sopivia palveluja, joita laaja yhteistyöverkostomme tuottaa.

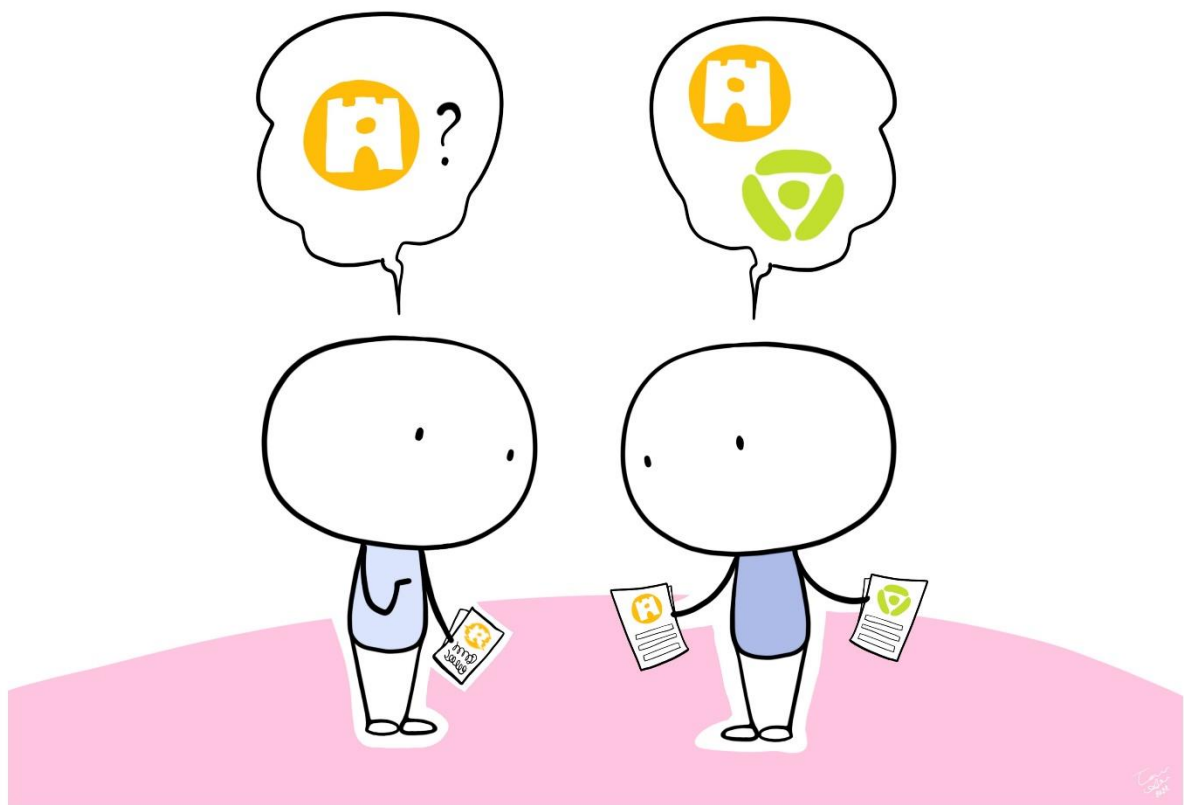
Yhteysnumero 040 835 3134.



**Vaikka palvelutarve voi näyttäytyä sektoreina,
asiakas on aina kokonaisuus**

SerkKu-autossa tarjoamme:

-  palveluohjausta
-  keskustelua
-  TYP-toimintaan liittyvää ohjausta ja neuvontaa
-  yleistä sosiaalihuollon ohjausta ja neuvontaa



*"Puhutteko sosiaalihuollon lisäksi Kelaa?"
"Kyllä - puhun myös ihan hyvää Te-palvelua!"*

(Kuva: Taru Arnkil)